

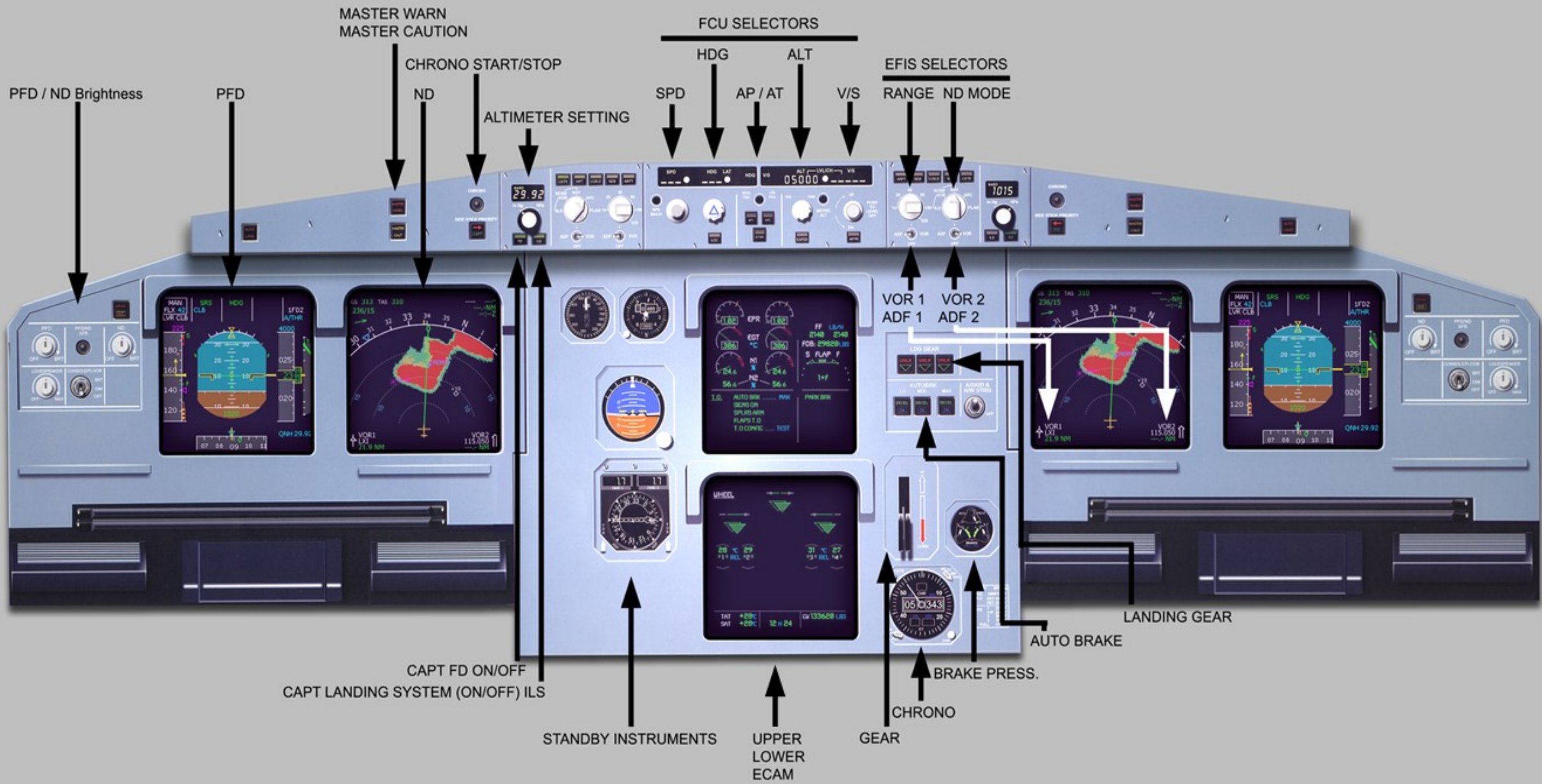
# A320 Flugsimulator Intro



Photo Copyright © Felix Gottwald - [www.felixgottwald.net](http://www.felixgottwald.net)

[PLANESPOTTERS.NET](http://PLANESPOTTERS.NET)







- 1 - Primary Flight Display (PFD)
- 2 - Navigation Display (Nav)
- 3 - Attention getter panel
- 4 - Triebwerksanzeige (ECAM)
- 5 - Multifunktionsdisplay (MFD)
- 6 - Gear Lever
- 7 - Flight Control Unit - Autopilot (FCU)
- 8 - EFIS Control Panel
- 9 - Standby Instrumente
- 10 - MCDU - Multi Purpose & Display Unit
- 11 - Radio Management Panel und Audio Control
- 12 - Thrust Control System - Schubkontrolle
- 13 - WX Radar Control Panel - Wetterradar
- 14 - Flap Lever & Speed Brakes
- 15 - TCAS Traffic Collision and Avoidance System

<http://aerotask.de/das-cockpit-des-airbus-a320-erklart/>

Oxfordian



# Displays & Panels - Übersicht

## Overhead Panel

- Systemschaltungen (HYD, ELEC, FUEL, AIR, Lichter,...)

## Flight Control Unit (FCU) / EFIS Controls

- Flight Guidance
- Display Optionen für Nav Display

## Forward Panel

- Hauptdisplays Primary Flight D. (PFD), Navigation D. (ND), Engine Warning D. (E/WD), System D. (SD), Landing Gear

## Pedestal

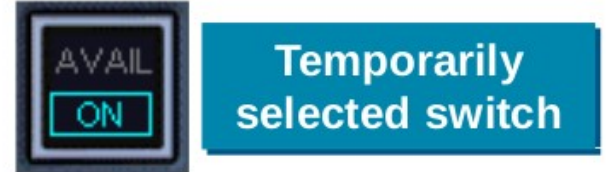
- Multipurpose Control and Display Unit (MCDU), Flight Management System(FMS), Radio Management Panel (RMP), Audio Control Panel (ACP), Thrust Lever, Flaps, Speedbrake, Engine Master Switches, Surveillance (Weather Radar, TCAS).



# Knopf-Lampen in Airbus



Airbus: Drücken zum umschalten,  
Status: siehe die Lampe  
(weis, blau, rot, grün, **aus**)  
normal: keine weise oder rote Lampen!  
(und wenn die rote Lampe kaputt ist?)



„Auto“



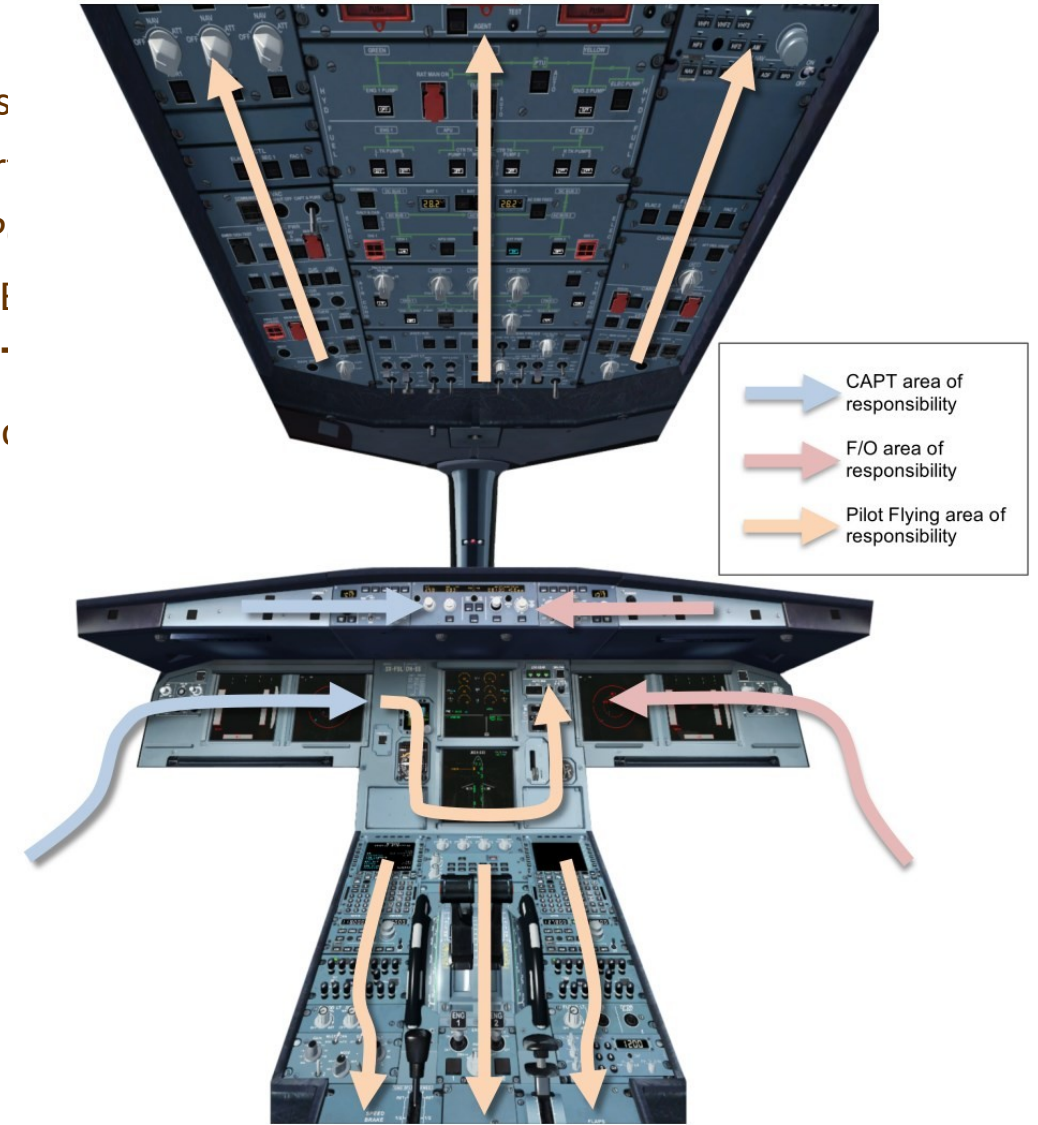
# Inbetriebnahme

## AIRCRAFT POWER UP

ENG Master 1 & 2	OFF
ENG Start Sel	NORM
L/G Lever	DOWN
Batteries	ON
EXT PWR (if avail)	ON
Parking BRK	ON

## APU START

APU Mas  
APU Star  
*when AP*  
APU BLEI  
**COCKPI**  
Overhead



# Displays & Panels – Flight Control Unit

Höhenmesser- einstellung in hPa oder inHG bzw. STD	Display Optionen für das ND: Constraints aus dem FMS, Waypoints, VORs, NDBs oder Airports Linker Drehschalter Darstellungsform, rechts Range	Speed Selector in kts oder Mach	HDG/Track oder NAV Selector	HDG/VS + TRK FPS Umschalter AP1 AP2 und A/THR Buttons	Altitude Selector und Vertikal Modes	Vertikal Speed / FPA Control APPR Button
---	--	--	-----------------------------------	--	--	---



CM1 EFIS Control Panel

Flight Control Unit

CM2 EFIS Control Panel



# Displays & Panels – Navigation Display

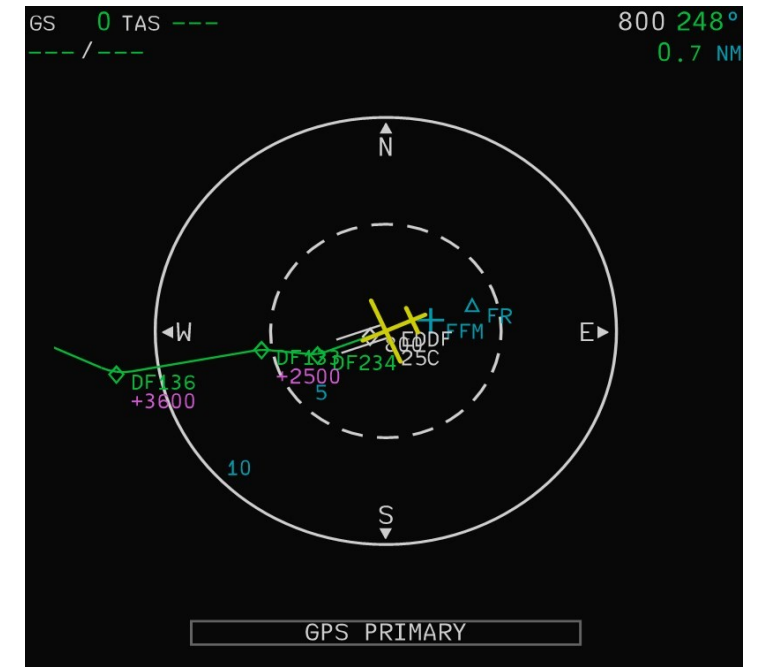
## Darstellungsmodi



**ROSE Mode:** Horizontal Situation Indicator (HSI), Range ist Durchmesser, klassische Ansicht, gute Übersicht, kleine Kompasskala, ein VOR (on-side) darstellbar mit Course Deviation Indication, Landing System oder Flugweg (NAV)



**ARC Mode:** Gebräuchlichste Ansicht, ca. +/- 45° Darstellung, große Skala, alle Anzeigen aber keine Course Deviation Indication



**PLAN View:** North Up, Wegpunkt zentriert, keine Navigationsinformation, kann durch den Flugweg gescrollt werden



# Displays & Panels – Navigation Display

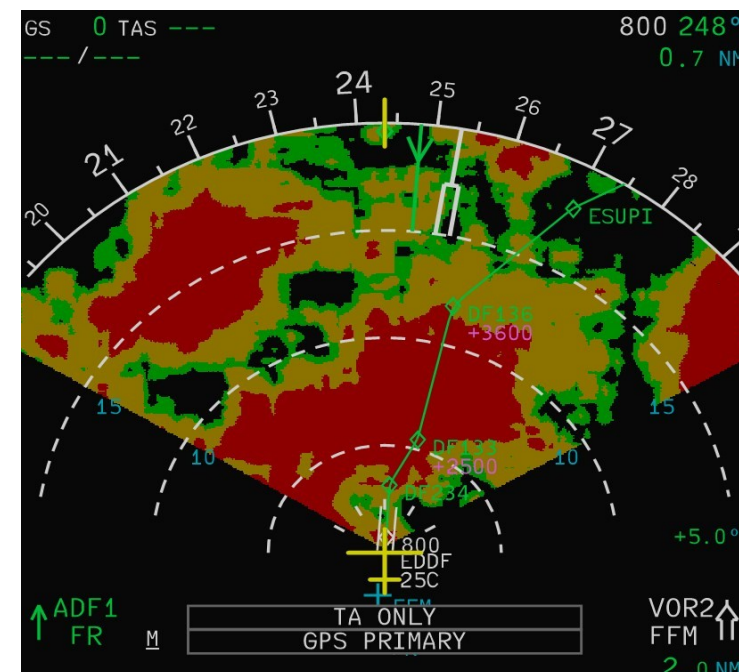
## Hintergrund



Kein Hintergrund



**Terrain:** Hintergrunddarstellung aus EGPWS Datenbank, Geländefärbung abhängig von Flugzeughöhe



**Wetter:** Darstellung des Bildes des Wetterradars (an Bord). Dargestellt werden Reflektionen flüssiger Wolkenbestandteile (=kein Eis).



# Displays & Panels – ECAM

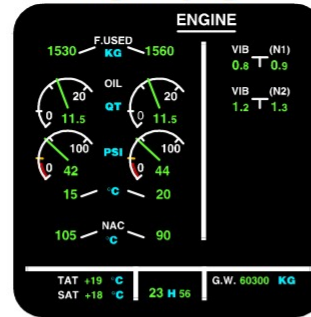
## System Display (SD)

Entweder automatische Seitenauswahl je nach Flugphase oder manuelle Auswahl mit Control Panel

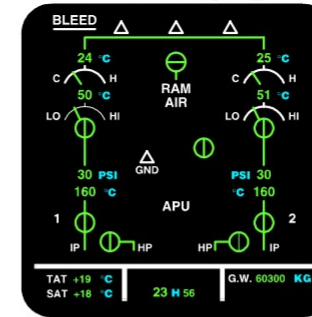
Cruise page



Engine page



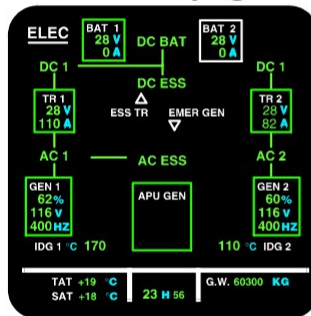
Air bleed page



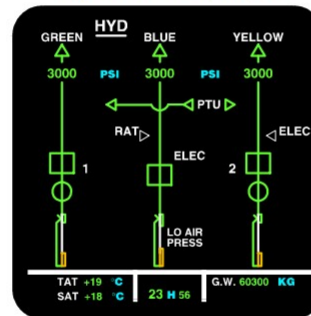
Cabin pressurization page



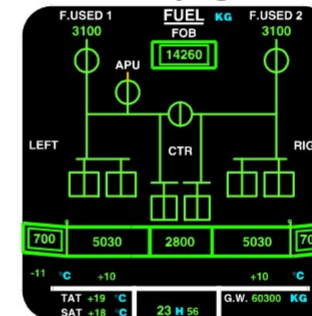
Electric page



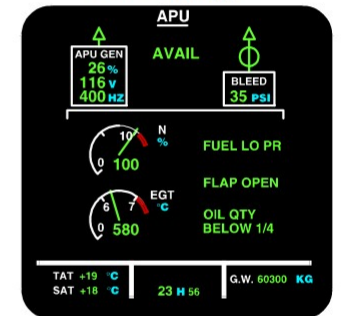
Hydraulic page



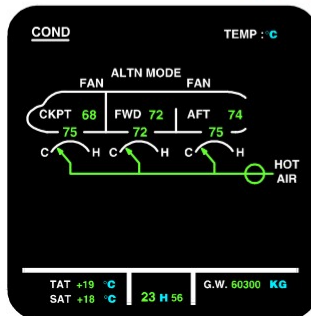
Fuel page



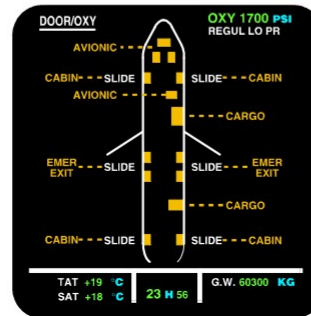
APU page



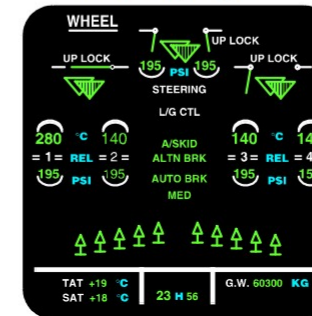
Air conditioning page



Doors/oxygen page



Wheel page



Flight controls page

