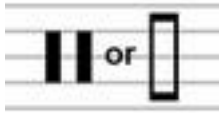
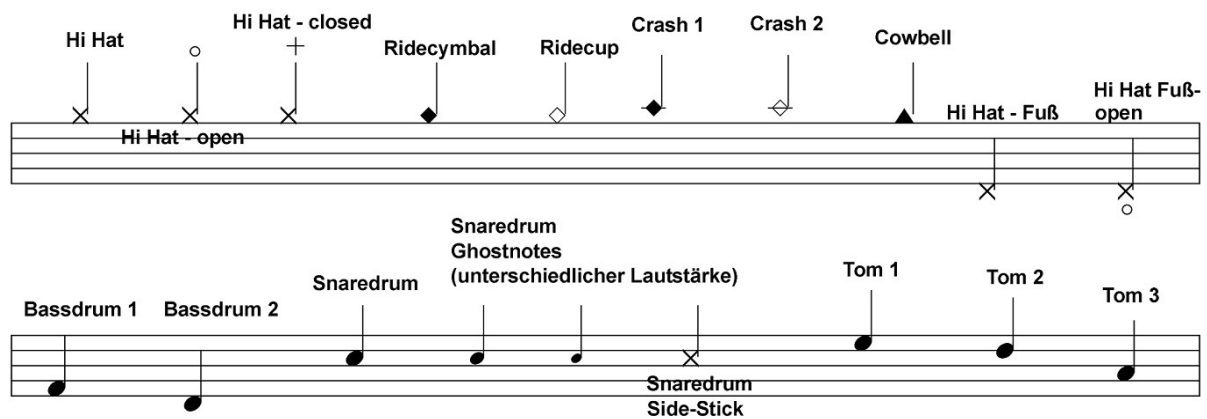


Schlagzeug-Notation

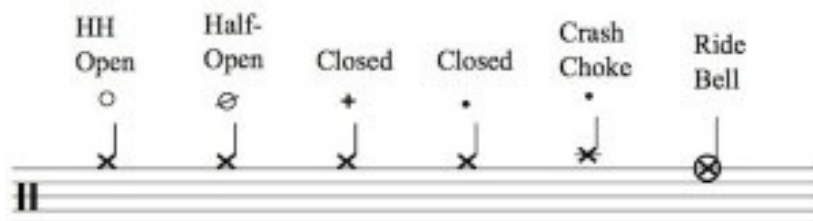
Notiert wird im sog. „neutralen Notenschlüssel“.



Die Notenlinien stellen damit keine Tonhöheninformationen dar. Linien und Zwischenräume sind einzelnen Instrumenten des Schlagzeugs zugeordnet.



Sowohl Hihat als auch Becken können mit zusätzlicher Notation versehen sein.



Zu einer vollständigen Schlagzeugnotation gehören zudem genaue Angaben auf folgenden Ebenen:

- Notationslegende (bitte immer gut sichtbar an den Anfang stellen)
- Taktart
- Dynamik
- Tempo